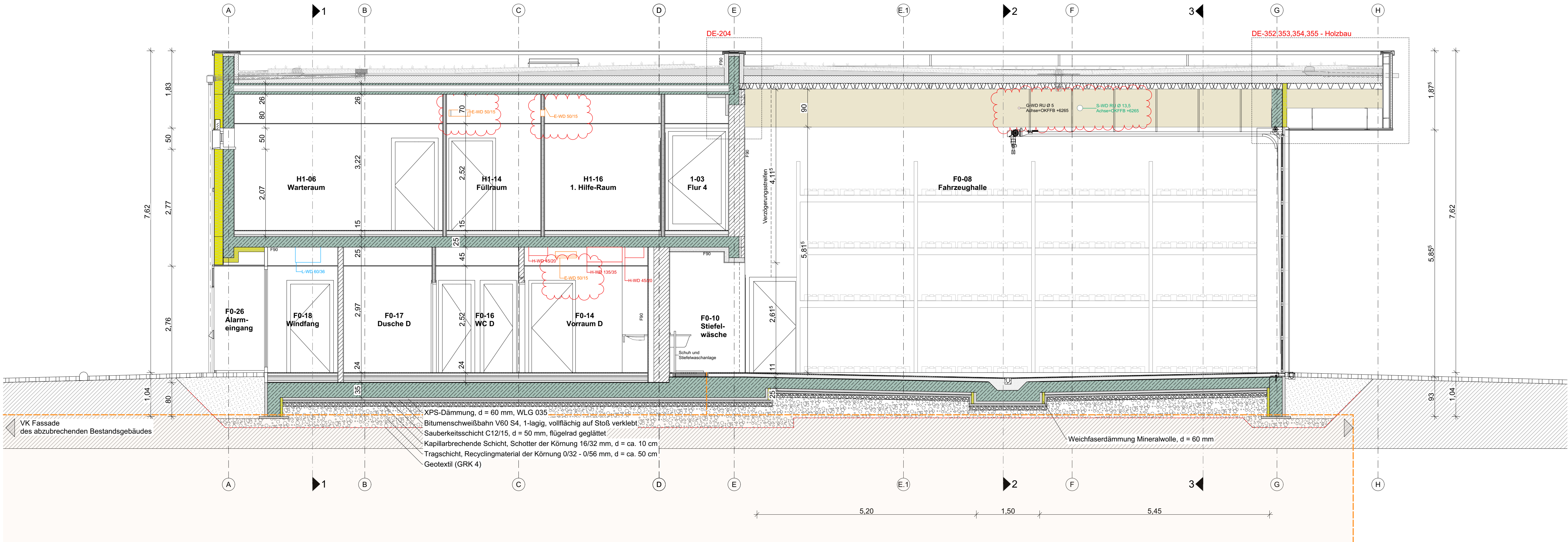


Schnitt H-H



Schnitt I-I

LEGENDE

Stahlbeton	KS Mauerwerk
Wärmedämmung EPS	Trockenbau
Dämmung Mineralwolle	

Bestand Abbruch Neubau

▽ = OK Fertigbau
△ = UK Fertigbau
▲ = UK Rohbau

Wanddurchbruch
Wandschiltz
Deckendurchbruch
Bodendurchbruch

OK = Oberkante
UK = Unterkante
VK = Vorderkante
RB = Rohlufboden
FFB = Fertigfußboden
RD = Rohdecke
AHD = Abhangende
LRH = Lichte Raumhöhe
BRH = Brüstungshöhe
ST = Sturz
UZ = Unterzug
ÜZ = Überzug
DF = Dehnfuge

DA = Deckenaussparung
DD = Deckendurchbruch
DS = Deckenschiltz
BD = Bodendurchbruch
FBA = Fußbodenaussparung
FBS = Fußbodenschiltz
FD = Fundamentdurchbruch
FA = Fundamentaussparung
FS = Fundamentschiltz
WD = Wanddurchbruch
WA = Wandaussparung
WS = Wandschiltz senkrecht
WW = Wandschiltz waagrecht

BE = Bodeneinlauf
DE = Dacheinlauf
RR = Regenrohr
HK = Heizkörper
FBV = Fußboden-
heizkreisverteiler
RA = Rauchabzug

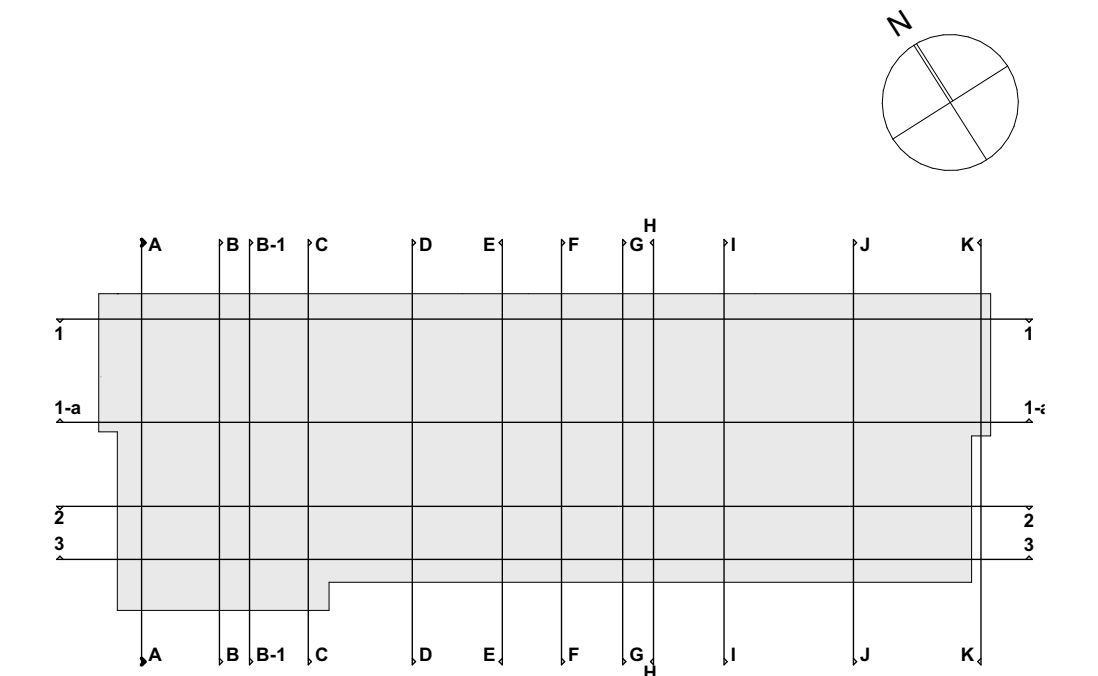
DS = vollwandige und
dichtschließende Tür
DS/SS = vollwandige, dicht-
und selbstschließende Tür
RS = Rauchschutztür, selbstschließend
T 30 = feuerhemmende und
selbstschließende Tür
T 30RS = feuerhemmende und selbst-
schließende Tür m. Rauchschutzf.
T 90 = Brandschutztüren
T 90RS = Brandschutztüren m. Rauchschutzf.

HF = Feststellanlage mit Haftmagnet
EMF = Elektromechanische Feststellung
FL-TS = Freilaufschließer mit
Aufschaltung auf SMA
TA = automatischer Türantrieb
NA = Notausgang
AP-B = Antipanikfunktion "B"
AP-E = Antipanikfunktion "E"
FE = Feuerwehrschiüsseldepot
FE = Freischaltelement
RL = Rundumkennleuchte

c	15.01.2026	Durchbruch anpassung	SL	KS
b	29.10.2025	Aktualisierung für Grundstein und Durchbruch	SL	RS
a	18.09.2025	Positionenmessung des Grundsteins und des Verzögerungstreffens	SL	RS

INDEX DATUM ÄNDERUNGEN BEARB. GEPR.

Sämtliche Maße sind vom Unternehmer eigenverantwortlich am Bau zu prüfen.
Alle Werkpläne sind nur in Verbindung mit den gültigen Schal- und Bewehrungsplänen des Tragwerksplaners, sowie den Durchbruchplänen der Fachingenieure gültig und/oder den ergänzenden Angaben.
Dehnungsfugen sind nach Angabe Tragwerksplaner auszuführen.
Der Ausführende ist verpflichtet, den Auftraggeber auf etwaige Unstimmigkeiten der Ausführungsunterlagen hinzuweisen (VOB, § 3.3).



BAUVORHABEN

Neubau eines Feuerwehrgeräteshauses mit
Dienstleistungszentrum
Weilburger Str. 44
61250 Usingen

AUFTRAGGEBER

Magistrat der Stadt Usingen
Wilhelmstr. 1
61250 Usingen
TEL 06081 1024-0
FAX 06081 1024-9033
E-MAIL bauamt@usingen.de

ARCHITEKT

Langfeld & Wiltsch Architekten PartG mbH
Havelstraße 16
64285 Darmstadt
TEL 06151-8144-0
FAX 06151-8144-30
E-MAIL part@langfeld-wiltsch.com
www.langfeld-wiltsch.com

AUSFÜHRUNGSPLANUNG

Schnitte H-H, I-I

FWGU-LPH5-A-SN-HI-c-

BEARBEITER	GEPRÜFT	GENEHMIGT	FORMAT	MAßSTAB	DATUM
SL/MK	RS	RS	A1-UL 1189x594	1:50	2025.08.25